

Ударные дробилки с вертикальным валом



Стандартные характеристики

Дробилка

- Подшипниковая стойка для тяжелых условий работы с большими сферическими роликовыми подшипниками;
- Главный вал Astralloy;
- Защитное хромирование литой стойки;
- Гидравлический люкосъемник запатентованный компанией "Hydralid";
- Приемная труба с внешней системой регулировки;
- Литая приемная труба;
- Приемный бункер с изнашиваемыми вставками;
- Литая крышка и изнашиваемые вставки главной рамы;
- Крышка, крепление двигателя, наладочные приспособления для тяжелых условий работы;
- Реле отключения по превышению вибрации;
- Устройство контроля ремня;
- Открытый наклонный стол для тяжелых условий работы;
- Литой маховик с изнашив. вставками;
- Ремни и шкивы привода;
- Запатентованная сводчатая наковальня;
- Смотровой люк с предохранительным замком;

Модульная система смазки

- Резервуар на 133 литра;
- Поршневой насос прямого вытеснения;
- Предохранительный клапан низкого давления и клапан высокого давления для люкосъемного механизма;
- Отключающее реле низкого давления;
- Маслонагреватель;
- Маслоуказатель, указатель температуры и индикатор давления жидкой смазки;

Вспомогательный электрический щит

- Тахометр/часы;
- Стартер системы жидкой смазки (2 л.с.);
- Стартер конвейера (15 л.с.);
- Стартер системы подогрева масла содержит клеммы VCEX предохранительных выключателей;

Стандартные средства техники безопасности

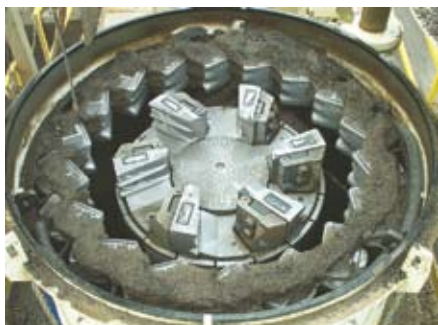
- Предохранительный замок открытого люка;
- Выключатели, определяющие:
 - низкое давление масла,
 - повышенную вибрацию (выкл. по вибр.),
 - открытый люк, предупредительный строб.

Оборудование, устанавливаемое под заказ

- Конструкция дробилки из 2 частей вольфрама (съёмная труба);
- Зубчатый редуктор в сборе;
- Самоходные роторы на 4,5 отв.;
- Роторы наковален на 4,5 отв.;
- Опрокидывающийся кузов;
- Керамические изнашиваемые части;

- Изнашиваемые части из карбида;
- Переносная опора шасси;
- Стационарная стойка основания проходами и лестницами;
- Дизельный двигатель;
- Приводы с различной частотой вращения;
- Устройства плавного запуска.

Ударные дробилки с вертикальным валом



ЩЕКА И НАКОВАЛЬНЯ
(серия HD)



Большой приемник, абразивность материала от слабой до средней
Конфигурация “щека+наковальня” обеспечивает высокий тоннаж выхода щебня, высокую степень дробления и гибкость в выборе размера приемника.



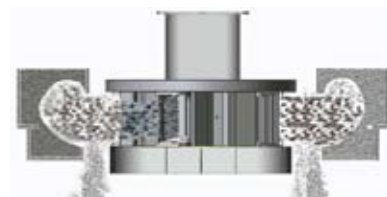
КАМЕНЬ-НАКОВАЛЬНЯ
(серия ROS)



Высокая степень дробления при средней абразивности материалов
Применяемые ротор и наковальня сочетают перемалывающее действие ротора с высокоэффективным измельчением на наковальне.



КАМЕНЬ-КАМЕНЬ
(серия ROR)



Для всех типов породы и высокоабразивных материалов
Конфигурация сочетает наличие ротора и кузова с породой. Соударение камней вызывает их дробление, обеспечивающие предпочтительную форму продукта с наименьшими затратами на износ.

Спецификация

	Модель 1200	Модель 1400	Модель 2000	Модель 2000	Модель 2050	Модель 2300	Модель 2350	Модель 2500	Модель 3000
Максимальный размер принимаемого материала	38 мм	51 мм	102 мм	102 мм	102 мм	127 мм	152 мм 203 мм	203 мм 254 мм	305 мм
Максимальная производительность (т/ч) (Размер принимаемого материала и производительность зависят от типа материала и имеющегося запаса мощности)	70 т/ч	125 т/ч	250 т/ч	350 т/ч	400 т/ч	500 т/ч	600 т/ч	800 т/ч	1000 т/ч
Мощность и максимальная производительность зависят от применения	50-150 л.с.	100-250 л.с.	200-400 л.с.	400-700 л.с.	400-700 л.с.	400-700 л.с.	500-800 л.с.	600-1000 л.с.	700-1200 л.с.



МЕРКАТОР КОНСТРАКШН

ОФИЦИАЛЬНЫЙ ДИСТРИБЬЮТОР TEREX

Россия, 123001, Москва, Трехпрудный пер., д. 11/13, стр.3

Тел./факс: + 7 (495) 510-64-30, 510-64-31

www.terextop.ru, e-mail:info@merkatorgroup.ru



TEREX

Drumquin Road, Omagh, Co Tyrone N. Ireland

Тел: + 44 (0) 28 82 252127 Факс :+44 (0)28 82 418790 www.terex.com e-mail: TMPsales@terex.com